



**cobersun**<sup>®</sup>  
business



# Máscara Cirúrgica Surgical Mask

CLASSE 1 - 3 camadas



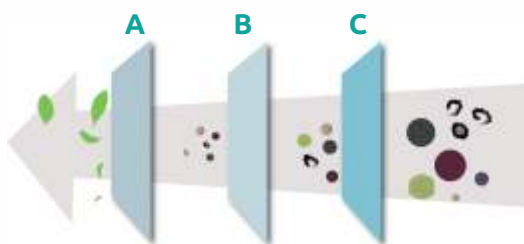
- Três camadas de proteção
- Filtragem bacteriana
- Confortável e amiga da pele

- Three layers of protection
- Bacterial filtration
- Comfortable and skin-friendly



Soldagem por ultra-som.  
Forte o suficiente para puxar muitas vezes.

Ultrasonic spot welding.  
Strong enough to pull many times.



- A. Camada de pele de contato direto, macia e muito raspada
- B. Camada de filtro de alta densidade, confortável e oferece excelente respirabilidade
- C. Tela em não-tecido à prova de vazamentos

- A. Direct contact skin layer, soft and so scraping
- B. High density filter ply, comfortable and provides excellent breathability
- C. Leak proof non-woven fabric



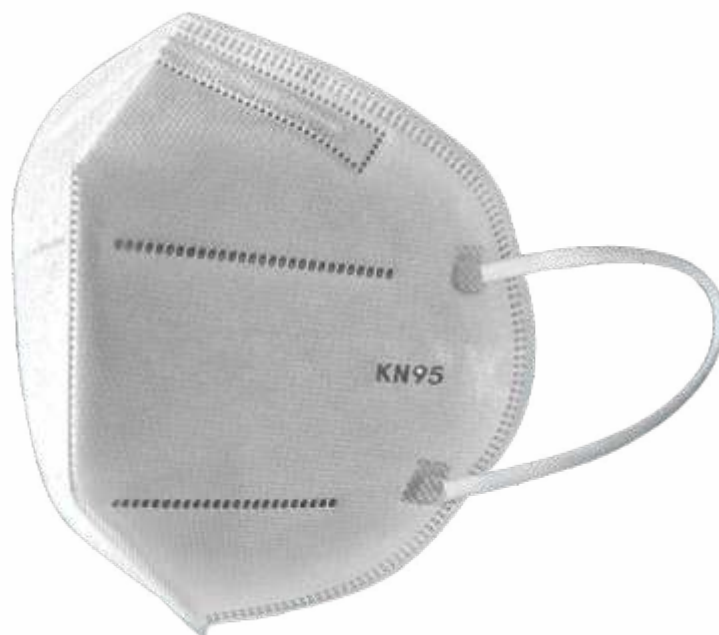
## TEST REPORT

ITEM	STANDARD	RESULT	RATING
FILTER EFFICIENCY(SALT MEDIUM) (GB/T32610-2016)(%)	≥90	97.2	<b>PASS</b>
PARTICLE PROTECTIVE PERFORMANCE (GB/T32610-2016)(%)	≥65	65.9	<b>PASS</b>
RESPIRATORY RESISTANCE (GB/T32610-2016)(Pa)	≥65	65.9	<b>PASS</b>
INSPIRATORY RESISTANCE	≤175	98	<b>PASS</b>
EXPIRATORY RESISTANCE	≤145	82	<b>PASS</b>

# Máscara de Proteção

## Protection Mask

**KN95** - FFP2 EN 149:2001+A1:2009



Prendedor de orelha ajustável.  
Cordão plano para proteger as orelhas.

Adjustable elastic ear lanyard.  
Flat drawstring to protect ears.



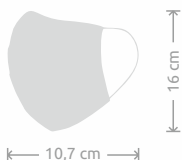
Ponte para aliviar a pressão  
do nariz, sendo a ponte do nariz  
menos pressionada

Relieve the pressure of nose and  
the bridge of nose



Ponte nasal de fácil extensão  
ajuda a reduzir o embaçamento  
dos óculos.

Easy extension nose bridge  
reduce fogging of goggles.



**Embalagem 15 PCS**  
Máscara de Protecção Individual  
KN95 - FFP2  
Medidas:  
Embalagem - 16x13x23cm  
Máscara - 10.7 x 16cm

**Packaging 15 PCS**  
Individual Protection Mask  
KN95 - FFP2  
Sizes:  
Packaging - 16x13x23cm  
Mask - 10.7 x 16cm

# Máscara 5 Lavagens

## 5 Wash Mask

**CITEV** - Máscara em tecido certificada.



Prendedor de orelha ajustável.  
Cordão plano para proteger as orelhas.

Adjustable elastic ear lanyard.  
Flat drawstring to protect ears.



Ponte para aliviar a pressão  
do nariz, sendo a ponte do nariz  
menos pressionada

Relieve the pressure of nose and  
the bridge of nose



Ponte nasal de fácil extensão  
ajuda a reduzir o embaçamento  
dos óculos.

Easy extension nose bridge  
reduce fogging of goggles.



**Embalagem 1 peça**  
Máscara de Proteção Individual  
Certificação CITEV  
Tecido não tecido 30+15+30gr  
5 Lavagens

**Embalagem 1 peça**  
Máscara de Proteção Individual  
Certificação CITEV  
Tecido 100% Algodão + 15gr TNT + 100% algodão  
5 Lavagens

# Viseira

## Face Shield



- Escudo plástico anti-nevoeiro
- Tamanho: 33x22x3 cm
- Tem uma barra de esponja macia
- Contacto confortável na testa

- Anti-fog plastic shield
- Size: 33x22x3 cm
- With a soft sponge bar
- Comfortable forehead contact



# Toalhete Desinfectante

## Disinfectant Towel



### Toalhete desinfectante com álcool

Modo de utilização:  
Aplicação tópica.  
Aplicar o produto nas mãos e esfregar.  
Não é necessário secar as mãos após a utilização.  
Podem ser utilizados várias vezes ao dia.  
Deitar fora após a utilização.

Precauções de utilização  
Uso externo. Não ingerir.  
Não aplicar sobre a pele lesada.  
Evitar o contacto com os olhos. Em caso de contacto, lavar imediatamente e abundantemente com água e consultar um especialista.  
Preservar da luz e do calor.  
Manter afastado do fogo e do calor.

### Composição

Etanol 70% v/v  
nº CAS 64-17-5

### Disinfectant wipe with alcohol

Instructions for use:  
Topical application.  
Apply the product on your hands and rub.  
It is not necessary to dry your hands after use.  
They can be used several times a day.  
Throw away after use.

Precautions for use  
External use. Do not ingest.  
Do not apply on injured skin.  
Avoid contact with eyes. In case of contact, wash immediately with plenty of water and consult a specialist.  
Preserve from light and heat.  
Keep away from fire and heat.



# Fato de Proteção Impermeável

## Waterproof Disposable Protective Coverall



**Descrição:**  
Laminado de filme microporoso com PE, S-4XL

**Discription:**  
Microporous film laminate with PE, Stichead and taped seams, S-4XL



**Nível de Proteção**  
EN 14065: 2005 - TYPE 4:  
Contra salpicos e pulverizações de produtos químicos líquidos.  
EN 13982: 2004 - TYPE 5:  
Partículas secas perigosas.  
EN 13034: 2005 - TYPE 6:  
Líquidos por pulverização ligeira.

**Protection Level**  
- EN 14065: 2005 - TYPE 4:  
Against splashes and sprays of liquid chemicals  
- EN 13982: 2004 - TYPE 5:  
Hazardous dry particles  
- EN 13034: 2005 - TYPE 6:  
Light spray of liquids



- Tornozelo aberto com elástico  
- Tamanho universal, unisexo  
- Com cordões para um bom ajuste  
- Não tecido laminado + PE  
- Impermeável

- Ankle open with elastic  
- Universal size, unisex  
- With ties for a good fit  
- Laminated non-woven + PE.  
- Waterproof



Protecção Descartável para Pés  
Disposable Boot Cover



# Álcool Gel

## Gel Alcohol

**70%** - Desinfetante instantâneo para as mãos



### INFORMAÇÃO

Produto fungicida e bactericida de amplo espectro. Mata por contacto, 99,9% dos germes nocivos que podem depositar-se sobre as mãos e ser fonte de posterior contaminação. Não é irritante e proporciona uma agradável sensação de frescura e bem-estar na pele. Apto para uso na indústria alimentar.

**Modo de aplicação:**

Verter uma pequena quantidade diretamente nas mãos e esfregar durante 30 segundos.

**Advertências:**

Manter afastado do calor, superfícies quentes, faíscas, chams abertas e outras fontes de ignição; Não fumar; Se entrar em contacto com os olhos: enxaguar cuidadosamente com água durante vários minutos. Se usar lentes de contacto, retire-as, se tal lhe for possível. Continue a enxaguar; Em caso de incêndio: para extinguir utilizar extintor de pó ABC; Armazenar em local bem ventilado. Conservar em local fresco; Eliminar o conteúdo e/ou recipiente de acordo com a norma sobre resíduos perigosos ou embalagens e resíduos de embalagens respectivamente.



100ml

250ml

500ml

5L

**Características Técnicas**

Aspetto ..... Líquido Gel  
 Cor ..... Incolor  
 Odor ..... Álcool  
 Percentagem ..... 70%  
 Densidade ..... 0,94  
 PH ..... 6-7

**Composição**

50-75% Etanol  
 0,1% Aminoetanol



# Desinfex

## Desinfex

Detergente de limpeza e desinfecção de superfícies



### O que é o Desinfex?

Desinfex é uma seleção de tensoativos especiais que lhe dão um grande poder humectante com elevado poder de limpeza e desinfecção. Dissolventes que ajudam a eliminar a sujidade, deixando a superfície limpa, desinfetada e sem resíduos (eficácia de 99,99% depois de 5 minutos de aplicação).

### Onde se aplica?

No atendimento por exemplo: hospitais, unidades médicas comunitárias, instituições odontológicas, clínicas dentárias, escolas, creches e asilos. Pode ocorrer no local de trabalho e em casa. Também pode incluir serviços como lavandarias e cozinhas.

### Como se aplica?

#### Dosagem e modo de utilização:

Para manter o máximo poder desinfetante: Diluir uma porção de 5% num balde com 10 litros de água. Lavar de forma habitual. Enxaguar. Se desejar obter um efeito residual sobre a superfície (proteção contra a contaminação microbiana durante 24 horas), não deve enxaguar a superfície. Passar somente a esfregona para recolher a solução.

### Características Técnicas:

Cor - incolor  
Aspecto - Líquido  
PH - 8-10  
Ponto de inflamação - inflamável  
Solubilidade na água - solúvel

### Composição:

Quaternário de Amónio =<2  
Álcool =<30  
Peróxido de carbono =<5

### Embalagem de plástico de 1LT e 5LT

Produto testado de acordo com a norma 14476 que visa quantificar a atividade viricida dos desinfetantes.



1L

5L

# Sacos Hidro Solúveis

## Water soluble bags

PVOH bag / PVA bag



Diâmetro impurezas  $\leq 0.8\text{mm}$ , quantidade  $\leq 25/\text{M}^2$   
Bolhas, diâmetro  $\leq 1.0\text{mm}$ , quantidade  $\leq 25/\text{M}^2$   
Rugas, Permite uma pequena quantidade  
Uniformidade na base,  $\leq 2\text{mm}$   
Desvio de tamanho: larg.  $\pm 2\text{mm}$ , espessura  $\pm 0.005\text{mm}$ , comp.  $\pm 1\text{m}$   
Três, a mesma junta de membrana em rolo:  $\leq 2$

#### Indicadores Técnicos:

Força de tensão  $> 25\text{ Mpa}$   
alongamento ao quebrar  $> 180\%$   
Força de rasgo do ângulo reto  $> 80\text{ KN/m}$

#### Medidas

660x840mm / 710x990mm

#### Solúvel em água:

começa a dissolver-se em menos de 25 segundos e se dissolve completamente em menos de 20 minutos.  
Após a dissolução completa, não há impurezas filamentosas.  
Período de armazenamento: dois anos.

#### Precauções ao usar filme solúvel em água:

1. Quando o teor de água do produto exceder 5%, não é adequado para embalagens de filmes solúveis em água;
2. Quando não estiver em uso, use a membrana PE para embalar o membrana solúvel em água restante;
3. Condições de aplicação adequadas de filme solúvel em água: 15 ~ 33 °C, 40 ~ 70% RH;
4. Alcali forte, ácido forte, radical de cloro e outras substâncias (como bórax, ácido bórico, etc.) que podem reagir com o PVA. Sugere-se que a embalagem de filme solúvel em água não ser utilizado para essas substâncias.



Impurities, diameter  $\leq 0.8\text{mm}$ , quantity  $\leq 25/\text{M}^2$   
Bubbles, diameter  $\leq 1.0\text{mm}$ , quantity  $\leq 25/\text{M}^2$   
Wrinkles, allowing a small amount  
End face uniformity,  $\leq 2\text{mm}$   
Size deviation: width  $\pm 2\text{mm}$ , thickness  $\pm 0.005\text{mm}$ , length  $\pm 1\text{m}$   
Three, the same roll membrane joint:  $\leq 2$

#### Technical indicators:

tensile strength  $> 25\text{ Mpa}$   
elongation at break  $> 180\%$   
Right angle tearing force  $> 80\text{ KN/m}$

#### Measurements

660x840mm / 710x990mm

#### Water-soluble energy:

it begins to dissolve for less than 25 seconds, and completely dissolves for less than 20 minutes.  
After completely dissolving, there is no filamentous Flake impurities.  
Storage period: two years.

#### Precautions when using water-soluble film:

1. When the water content of the product exceeds 5%, it is not suitable for water-soluble film packaging;
2. When not in use, use PE membrane to package the remaining water-soluble membrane;
3. Suitable application conditions of water-soluble film: 15~33 °C, 40 ~ 70% RH;
4. Strong alkali, strong acid, chlorine radical and other substances (such as borax, boric acid, etc.) that can react with PVA. It is suggested that water-soluble film packaging should not be used for such substances.

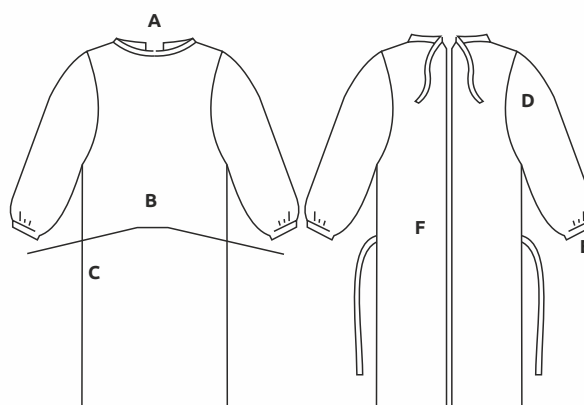
# Batas Descartáveis

## Disposable Isolation Gowns



- A - Abertura do decote: 17cm
- B - Medida da costura: 8cm
- C - Comprimento da tira: 120cm
- D - Comprimento 40cm
- E - Punho: 8cm
- F - Comprimento total: 108cm

Material:  
Polipropileno 15grs.  
Branco  
Sem elasticidade



GINETEX Code: X X X B E Z Z



ca. 30 g/m<sup>2</sup>



160 cm



standard



sem elasticidade



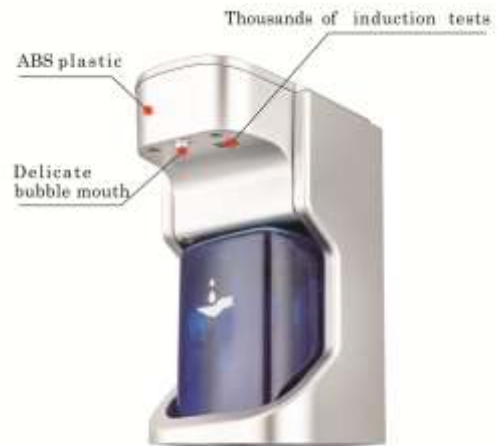
100% PP



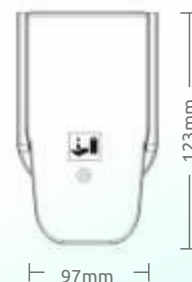
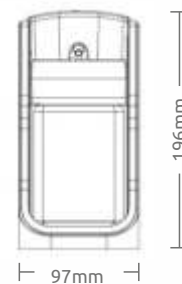
# Dispensador Automático

## Auto Liquid Dispenser

AW 001



<b>Material</b> .....	ABS
<b>Display</b> .....	LCD screen, 2 speed adjust
<b>Product Size</b> .....	123x97x196(H)cm
<b>Weight</b> .....	480g
<b>Capacity</b> .....	500ML
<b>Color</b> .....	Silver
<b>Battery</b> .....	4pcs "AA" battery
<b>Sensing distance</b> .....	<10CM
<b>Sensing method</b> .....	Infrared, Non-contact
<b>Liquid velocity</b> .....	0.26s
<b>Content</b> .....	Machine head, Machine basement, Bottle
<b>Carton Size</b> .....	1pcs per box
	30pcs per carton: 55.5x42.5x42.5cm
	20pcs per carton: 55.5x42.5x29cm



# Túnel de Higienização

## Hygienic Tunnel



Indústria



Serviços



Hotelaria



Comércio

### Medidas:

Larg. 200cm  
Altura 240cm  
Profund. 250cm

### Especificações:

- Volume - 15L
- Saída de vapor - 1800ml/h
- Material - ABS
- Duração - 10 horas
- Ruído - 38db - 58db
- Voltagem - 220V, 50Hz
- Diâmetro tubagem - 5cm
- Controlo Remoto SMART
- Fácil operação



# Termómetro

## Thermometer



**Método de medição**  
Infravermelhos sem contacto

**Measurement method**  
Infrared non contact

**Distância de medição**  
2~5 cm

**Measuring distance**  
2~5 cm

**Gama de Temperatura**  
32°C~42°C

**Measurement range**  
32°C~42°C

**Precisão de Temperatura**  
± 0.2°C

**Measurement accuracy**  
± 0.2°C

**Pilhas**  
2x AAA

**Battery**  
2x AAA

**Dimensões**  
170mm x 116mm x 55mm

**Measurements**  
170mm x 116mm x 55mm

50 UDS por caixa  
8.65 Kg  
605mm x 360mm x 295mm

50 PCS per box  
8.65 Kg  
605mm x 360mm x 295mm

# **cobersun**<sup>®</sup> business

Rua de São Miguel 851,  
4755-060 Carreira  
Barcelos - Portugal

T +351 **253 957 177**

[cobersun@cobersun.com](mailto:cobersun@cobersun.com)  
[comercial@cobersun.com](mailto:comercial@cobersun.com)  
[comercial1@cobersun.com](mailto:comercial1@cobersun.com)

[www.cobersun.com](http://www.cobersun.com)